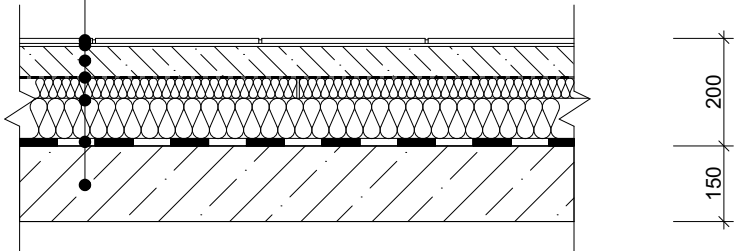
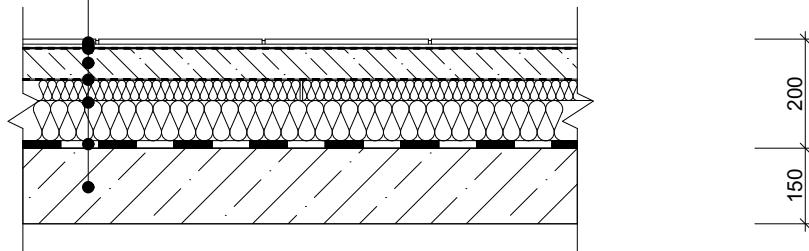


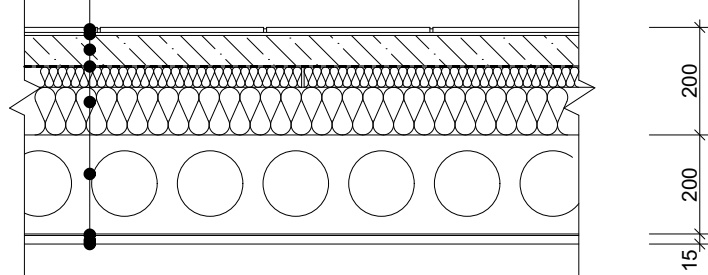
- S1** MÍSTNOST: 101, 102, 104, 107, 108, 118, 119, 120, 121
- KERAMICKÁ DLAŽBA TL. 10 mm
 - LEPIČÍ TMEL (FLEXI) NA BÁZI CEMENTU TL. 6 mm
 - DISPERZNÍ PENETRAČNÍ NÁTĚR -
 - BETONOVÁ MAZANINA (PEVNOST V TLAKU 30 MPa) TL. 60 mm
 - PE FOLIE, SEPARAČNÍ VRSTVA -
 - TEPELNÁ IZOLACE EPS 100, VE DVOU VRSTVÁCH, $\lambda=0,037$ W/m.K TL. 120 mm
 - SBS MODIFIKOVANÝ ASF. PÁS SE SKLENĚNOU TKANINOU, $\mu>20000$ TL. 4 mm
 - PENETRAČNÍ ASFALTOVÁ EMULZE -
 - PODKLADNÍ BETON C12/15 S KARI SÍTÍ 150/150/6 mm TL. 150 mm



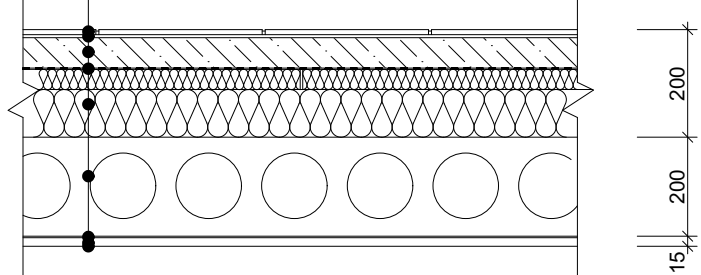
- S2** MÍSTNOST: 103, 105, 106, 109, 110, 111, 114, 115, 116, 117, 122, 123, 124, 126
- KERAMICKÁ DLAŽBA TL. 10 mm
 - LEPIČÍ TMEL (FLEXI) NA BÁZI CEMENTU TL. 6 mm
 - HYDROIZOLAČNÍ STĚRKA TL. 2 mm
 - DISPERZNÍ PENETRAČNÍ NÁTĚR -
 - BETONOVÁ MAZANINA (PEVNOST V TLAKU 30 MPa) TL. 58 mm
 - PE FOLIE, SEPARAČNÍ VRSTVA -
 - TEPELNÁ IZOLACE EPS 100, VE DVOU VRSTVÁCH, $\lambda=0,037$ W/m.K TL. 120 mm
 - SBS MODIFIKOVANÝ ASF. PÁS SE SKLENĚNOU TKANINOU, $\mu>20000$ TL. 4 mm
 - PENETRAČNÍ ASFALTOVÁ EMULZE -
 - PODKLADNÍ BETON C12/15 S KARI SÍTÍ 150/150/6 mm TL. 150 mm



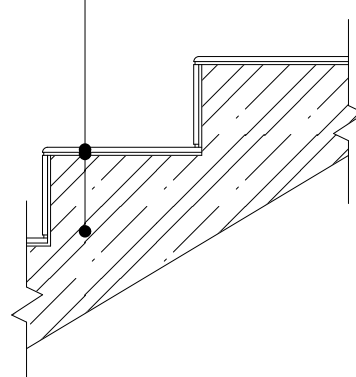
- S3** MÍSTNOST: 112, 113, 119, 125, 127
- KERAMICKÁ DLAŽBA TL. 10 mm
 - LEPIČÍ TMEL (FLEXI) NA BÁZI CEMENTU TL. 6 mm
 - DISPERZNÍ PENETRAČNÍ NÁTĚR -
 - BETONOVÁ MAZANINA (PEVNOST V TLAKU 30 MPa) TL. 64 mm
 - PE FOLIE, SEPARAČNÍ VRSTVA -
 - TEPELNÁ IZOLACE EPS 100, VE DVOU VRSTVÁCH, $\lambda=0,037$ W/m.K TL. 120 mm
 - STROPNÍ PANEL SPIROLL, $U=2,77$ W/m².K TL. 200 mm
 - CEMENTOVÝ POSTŘIK TL. 3 mm
 - JÁDROVÁ VAPENOCEMENTOVÁ OMÍTKA TL. 10 mm
 - VÁPENNÝ ŠTUK TL. 2 mm
 - DISPERZNÍ PENETRAČNÍ NÁTĚR -
 - INTERIÉROVÁ MALBA -



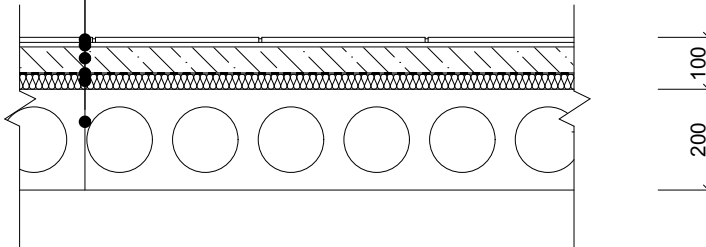
- S4** MÍSTNOST: 114, 115, 124, 126
- KERAMICKÁ DLAŽBA TL. 10 mm
 - LEPIČÍ TMEL (FLEXI) NA BÁZI CEMENTU TL. 6 mm
 - HYDROIZOLAČNÍ STĚRKA TL. 2 mm
 - DISPERZNÍ PENETRAČNÍ NÁTĚR -
 - BETONOVÁ MAZANINA (PEVNOST V TLAKU 30 MPa) TL. 62 mm
 - PE FOLIE, SEPARAČNÍ VRSTVA -
 - TEPELNÁ IZOLACE EPS 100, VE DVOU VRSTVÁCH, $\lambda=0,037$ W/m.K TL. 120 mm
 - STROPNÍ PANEL SPIROLL, $U=2,77$ W/m².K TL. 200 mm
 - CEMENTOVÝ POSTŘIK TL. 3 mm
 - JÁDROVÁ VAPENOCEMENTOVÁ OMÍTKA TL. 10 mm
 - VÁPENNÝ ŠTUK TL. 2 mm
 - DISPERZNÍ PENETRAČNÍ NÁTĚR -
 - INTERIÉROVÁ MALBA -



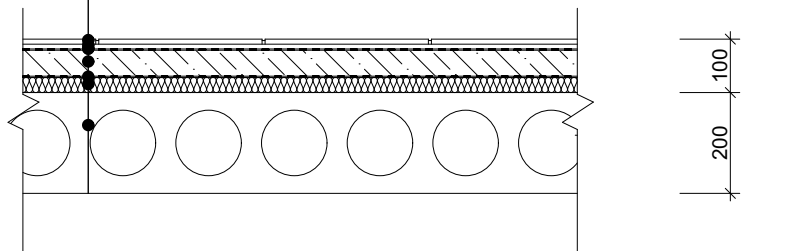
- S5** MÍSTNOST: S01, 127, 201
- KERAMICKÁ DLAŽBA TL. 10 mm
 - LEPIČÍ TMEL (FLEXI) NA BÁZI CEMENTU TL. 6 mm
 - DISPERZNÍ PENETRAČNÍ NÁTĚR -
 - ŽB SCHODIŠTĚ -



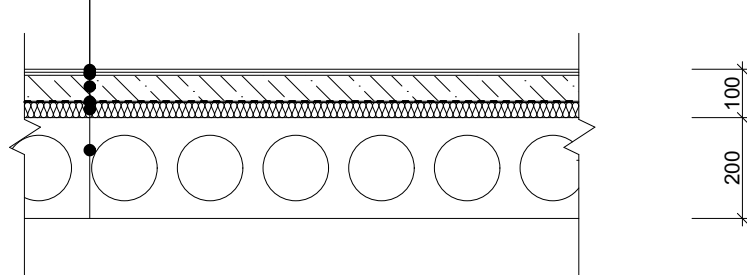
- S6** MÍSTNOST: 201, 202, 204, 207, 214, 215
- KERAMICKÁ DLAŽBA TL. 10 mm
 - LEPIČÍ TMEL (FLEXI) NA BÁZI CEMENTU TL. 6 mm
 - DISPERZNÍ PENETRAČNÍ NÁTĚR -
 - BETONOVÁ MAZANINA (PEVNOST V TLAKU 30 MPa) TL. 44 mm
 - PE FOLIE, SEPARAČNÍ VRSTVA -
 - KROČEJOVÁ IZOLACE, $\lambda=0,04$ W/m.K TL. 40 mm
 - STROPNÍ PANEL SPIROLL, $U=2,77$ W/m².K TL. 200 mm



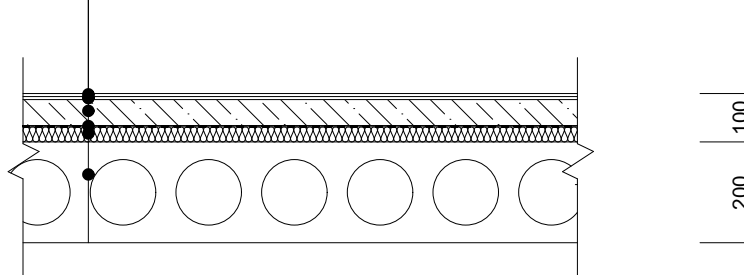
- S7** MÍSTNOST: 205, 208, 209, 216, 217
- KERAMICKÁ DLAŽBA TL. 10 mm
 - LEPIČÍ TMEL (FLEXI) NA BÁZI CEMENTU TL. 6 mm
 - HYDROIZOLAČNÍ STĚRKA TL. 2 mm
 - DISPERZNÍ PENETRAČNÍ NÁTĚR -
 - BETONOVÁ MAZANINA (PEVNOST V TLAKU 30 MPa) TL. 42 mm
 - PE FOLIE, SEPARAČNÍ VRSTVA -
 - KROČEJOVÁ IZOLACE, $\lambda=0,04$ W/m.K TL. 40 mm
 - STROPNÍ PANEL SPIROLL, $U=2,77$ W/m².K TL. 200 mm



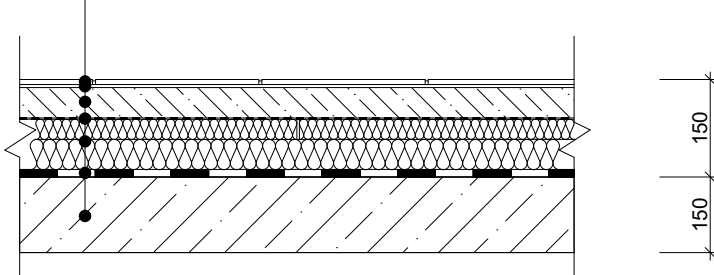
- S8** MÍSTNOST: 203, 206, 212, 218, 219
- KOBEREC (ZÁTĚŽOVÝ) KLEPENÝ DISPERZNÍM LEPIDLEM TL. 5 mm
 - PENETRAČNÍ NÁTĚR NA BÁZI EPOXIDOVÉ PRYSKYŘICE TL. 5 mm
 - SAMONIVELAČNÍ STĚRKA NA BÁZI CEMENTU TL. 4 mm
 - DISPERZNÍ PENETRAČNÍ NÁTĚR -
 - BETONOVÁ MAZANINA (PEVNOST V TLAKU 30 MPa) TL. 50 mm
 - PE FOLIE, SEPARAČNÍ VRSTVA -
 - KROČEJOVÁ IZOLACE, $\lambda=0,04$ W/m.K TL. 40 mm
 - STROPNÍ PANEL SPIROLL, $U=2,77$ W/m².K TL. 200 mm



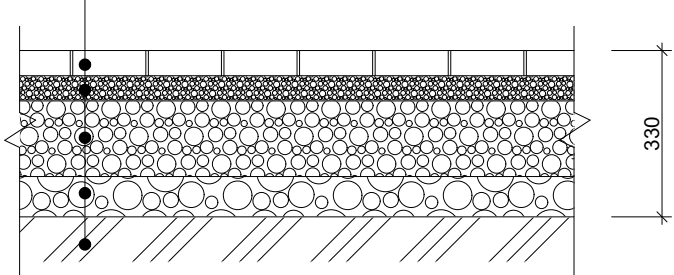
- S9** MÍSTNOST: 210, 211, 213
- LAMINÁTOVÁ PODLAHA (ZÁTĚŽOVÁ) TL. 10 mm
 - TLUMÍČÍ PODLOŽKA (MIRELON) TL. 3 mm
 - SAMONIVELAČNÍ STĚRKA NA BÁZI CEMENTU TL. 5 mm
 - DISPERZNÍ PENETRAČNÍ NÁTĚR -
 - BETONOVÁ MAZANINA (PEVNOST V TLAKU 30 MPa) TL. 42 mm
 - PE FOLIE, SEPARAČNÍ VRSTVA -
 - KROČEJOVÁ IZOLACE, $\lambda=0,04$ W/m.K TL. 40 mm
 - STROPNÍ PANEL SPIROLL, $U=2,77$ W/m².K TL. 200 mm



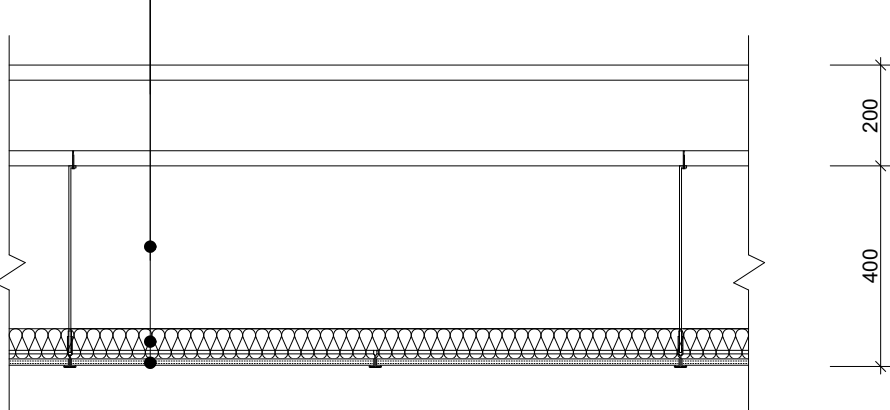
- S10** MÍSTNOST: S01, S02, S03, S04
- KERAMICKÁ DLAŽBA TL. 10 mm
 - LEPIČÍ TMEL (FLEXI) NA BÁZI CEMENTU TL. 6 mm
 - DISPERZNÍ PENETRAČNÍ NÁTĚR -
 - BETONOVÁ MAZANINA (PEVNOST V TLAKU 30 MPa) TL. 50 mm
 - PE FOLIE, SEPARAČNÍ VRSTVA -
 - TEPELNÁ IZOLACE EPS 100, VE DVOU VRSTVÁCH, $\lambda=0,037$ W/m.K TL. 80 mm
 - SBS MODIFIKOVANÝ ASF. PÁS SE SKLENĚNOU TKANINOU, $\mu>20000$ TL. 4 mm
 - PENETRAČNÍ ASFALTOVÁ EMULZE -
 - PODKLADNÍ BETON C12/15 S KARI SÍTÍ 150/150/6 mm TL. 150 mm



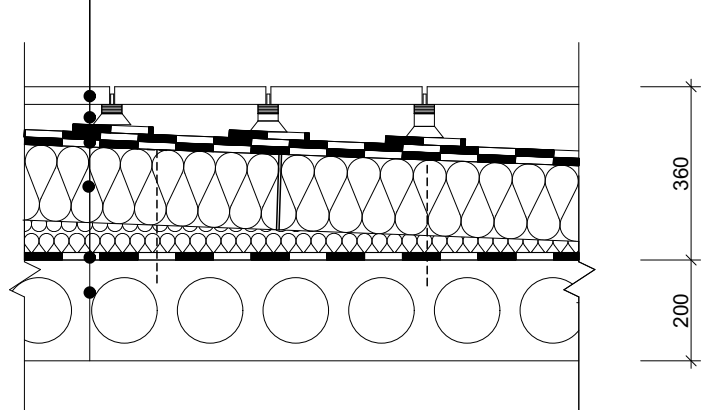
- S11**
- ZÁMKOVÁ DLAŽBA (POCHŮZNÁ) TL. 50 mm
 - STĚRK FRAKCE 4-8 mm TL. 50 mm
 - STĚRK FRAKCE 8-16 mm TL. 150 mm
 - STĚRK FRAKCE 32-63 mm TL. 80 mm
 - PŮVODNÍ TERÉN



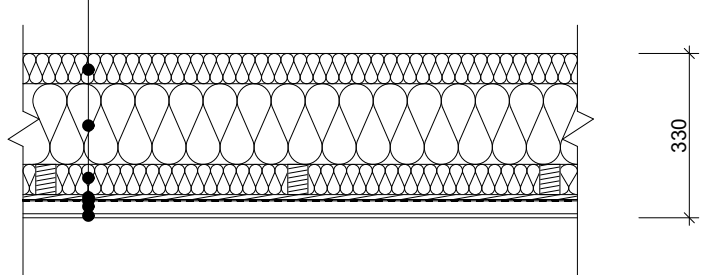
- S12**
- STROPNÍ PANEL SPIROLL, $U=2,77$ W/m².K TL. 200 mm
 - VZDUCHOVÁ MEZERA, PĚROVÉ ZÁVĚSY TL. 300 mm
 - TEP. IZOLACE Z MIN. PLSTI, $\lambda=0,04$ W/m.K TL. 60 mm
 - NOSNÝ ROŠT+SDK KAZETOVÉ DESKY TL. 12,5 mm



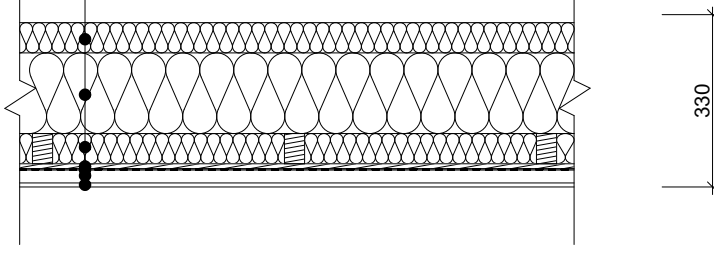
- S13**
- BETONOVÁ DLAŽBA TL. 35 mm
 - VZDUCHOVÁ MEZERA TL. 22-142 mm
 - SBS MODIFIK. ASF. PÁS VLOŽKA Z POLYESTEROVÉ ROHOŽE, $\mu>30000$ TL. 5 mm
 - SBS MODIFIK. ASF. PÁS SAMOLEPIČÍ, TKANÁ SKELNÁ VLOŽKA, $\mu>30000$ TL. 4 mm
 - TEPELNÁ IZOLACE EPS (STABILIZOVANÝ) SPÁDOVÉ KLÍNY, $\lambda=0,037$ W/m.K TL. 170-290 mm
 - SBS MODIFIK. ASF. PÁS, VLOŽKA Z AL A SKELNÉ ROHOŽE, $\mu>250000$ TL. 4 mm
 - PENETRAČNÍ ASFALTOVÁ EMULZE -
 - STROPNÍ PANEL SPIROLL, $U=2,77$ W/m².K TL. 200 mm



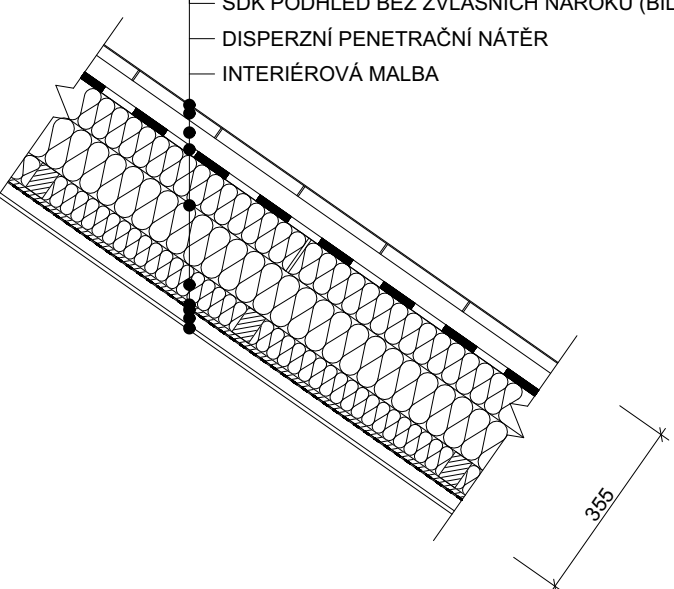
- S14** POZNÁMKA: PRO MÍSTNOSTI BEZ ZVLÁŠTNÍCH NÁROKŮ, (OBYTNÉ MÍSTNOSTI, ŠATNA, KANCELÁŘ, POKOJE)
- TEP. IZOLACE Z MIN. PLSTI, $\lambda=0,04$ W/m.K TL. 60 mm
 - KLEŠTINY 80/160 mm + TEP. IZOLACE Z MIN. PLSTI, $\lambda=0,04$ W/m.K TL. 160 mm
 - ROŠT Z LATÍ 40/60 mm + TEP. IZOLACE Z MIN. PLSTI, $\lambda=0,04$ W/m.K TL. 60 mm
 - BEDNĚNÍ Z OSB DESEK (IMPREGNOVANÉ) TL. 10 mm
 - DIFÚZNĚ UZAVŘENÁ FOLIE S AL VYZTUŽENÁ TKANOU MŘÍŽKOU, $sd=180$ mm TL. 27 mm
 - VZDUCHOVÁ MEZERA Z CD PROFILŮ TL. 12,5 mm
 - SDK PODHLED BEZ ZVLÁŠTNÍCH NÁROKŮ (BÍLÉ SDK) -
 - DISPERZNÍ PENETRAČNÍ NÁTĚR -
 - INTERIÉROVÁ MALBA -



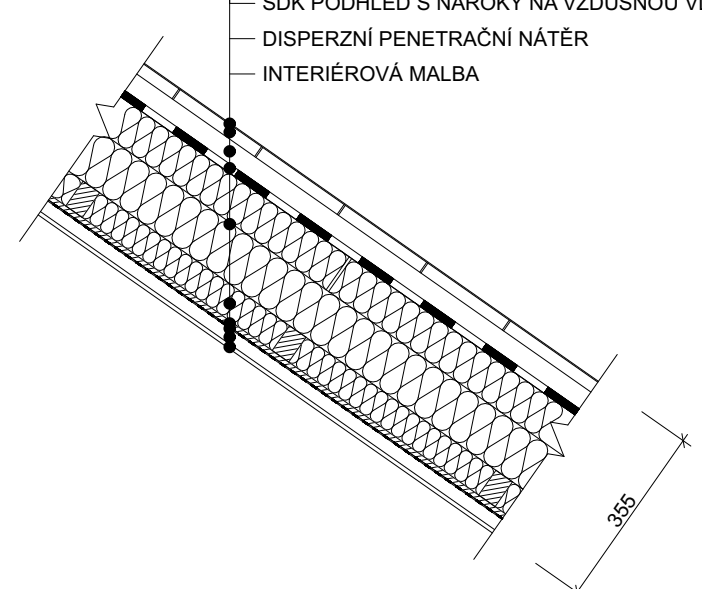
- S15** MÍSTNOST: 205, 208, 209, 216, 217
POZNÁMKA: PRO MÍSTNOSTI SE ZVÝŠENOU VZDUŠNOU VLHKOSTÍ
- TEP. IZOLACE Z MIN. PLSTI, $\lambda=0,04$ W/m.K TL. 60 mm
 - KLEŠTINY 80/160 mm + TEP. IZOLACE Z MIN. PLSTI, $\lambda=0,04$ W/m.K TL. 160 mm
 - ROŠT Z LATÍ 40/60 mm + TEP. IZOLACE Z MIN. PLSTI, $\lambda=0,04$ W/m.K TL. 60 mm
 - BEDNĚNÍ Z OSB DESEK (IMPREGNOVANÉ) TL. 10 mm
 - DIFÚZNĚ UZAVŘENÁ FOLIE S AL VYZTUŽENÁ TKANOU MŘÍŽKOU, $sd=180$ mm -
 - VZDUCHOVÁ MEZERA Z CD PROFILŮ TL. 27 mm
 - SDK PODHLED S NÁROKY NA VZDUŠNOU VLHKOST (ZELENÉ SDK) TL. 12,5 mm
 - DISPERZNÍ PENETRAČNÍ NÁTĚR -
 - INTERIÉROVÁ MALBA -



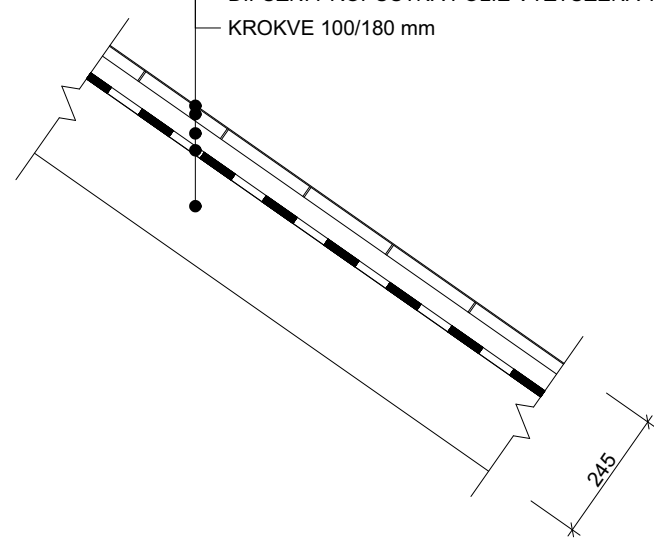
- S16** POZNÁMKA: PRO MÍSTNOSTI BEZ ZVLÁŠTNÍCH NÁROKŮ, (OBYTNÉ MÍSTNOSTI, ŠATNA, KANCELÁŘ, POKOJE)
- HLADKÁ PLECHOVÁ KRYTINA Z TITANZINKU TL. 0,7 mm
 - DŘEVĚNÉ BEDNĚNÍ Z PRKEN TL. 24 mm
 - VZDUCHOVÁ MEZERA Z KONTRALATÍ 40/60 mm TL. 40 mm
 - DIFÚZNÍ PROPUSTNÁ FOLIE VYZTUŽENÁ TKANOU MŘÍŽKOU, $sd<0,3$ m -
 - KROKVE 100/180 mm + TEP. IZOLACE Z MIN. PLSTI, $\lambda=0,04$ W/m.K TL. 180 mm
 - ROŠT Z LATÍ 40/60 mm + TEP. IZOLACE Z MIN. PLSTI, $\lambda=0,04$ W/m.K TL. 60 mm
 - BEDNĚNÍ Z OSB DESEK (IMPREGNOVANÉ) TL. 10 mm
 - DIFÚZNĚ UZAVŘENÁ FOLIE S AL VYZTUŽENÁ TKANOU MŘÍŽKOU, $sd=180$ mm -
 - VZDUCHOVÁ MEZERA Z CD PROFILŮ TL. 27 mm
 - SDK PODHLED BEZ ZVLÁŠTNÍCH NÁROKŮ (BÍLÉ SDK) TL. 12,5 mm
 - DISPERZNÍ PENETRAČNÍ NÁTĚR -
 - INTERIÉROVÁ MALBA -



- S17** MÍSTNOST: 216
POZNÁMKA: PRO MÍSTNOSTI SE ZVÝŠENOU VZDUŠNOU VLHKOSTÍ
- HLADKÁ PLECHOVÁ KRYTINA Z TITANZINKU TL. 0,7 mm
 - DŘEVĚNÉ BEDNĚNÍ Z PRKEN TL. 24 mm
 - VZDUCHOVÁ MEZERA Z KONTRALATÍ 40/60 mm TL. 40 mm
 - DIFÚZNÍ PROPUSTNÁ FOLIE VYZTUŽENÁ TKANOU MŘÍŽKOU, $sd<0,3$ m -
 - KROKVE 100/180 mm + TEP. IZOLACE Z MIN. PLSTI, $\lambda=0,04$ W/m.K TL. 180 mm
 - ROŠT Z LATÍ 40/60 mm + TEP. IZOLACE Z MIN. PLSTI, $\lambda=0,04$ W/m.K TL. 60 mm
 - BEDNĚNÍ Z OSB DESEK (IMPREGNOVANÉ) TL. 10 mm
 - DIFÚZNĚ UZAVŘENÁ FOLIE S AL VYZTUŽENÁ TKANOU MŘÍŽKOU, $sd=180$ mm -
 - VZDUCHOVÁ MEZERA Z CD PROFILŮ TL. 27 mm
 - SDK PODHLED S NÁROKY NA VZDUŠNOU VLHKOST (ZELENÉ SDK) TL. 12,5 mm
 - DISPERZNÍ PENETRAČNÍ NÁTĚR -
 - INTERIÉROVÁ MALBA -



- S18**
- HLADKÁ PLECHOVÁ KRYTINA Z TITANZINKU TL. 0,7 mm
 - DŘEVĚNÉ BEDNĚNÍ Z PRKEN TL. 24 mm
 - VZDUCHOVÁ MEZERA Z KONTRALATÍ 40/60 mm TL. 40 mm
 - DIFÚZNÍ PROPUSTNÁ FOLIE VYZTUŽENÁ TKANOU MŘÍŽKOU, $sd<0,3$ m -
 - KROKVE 100/180 mm TL. 180 mm



S001 / 0,000+427,330 m n. m., B.p.v. / SOUŘADNICOVÝ SYSTÉM JTSK			
DRUH PRÁCE	DIPLOMOVÁ PRÁCE		
VYPRACOVAL	Bc. TOMÁŠ KADLEC		
VEDOUČÍ PRÁCE	Ing. arch. IVANA UTKALOVÁ		
STAVEBNÍK	MARIE BÍLKOVÁ, PERKNOVSKÁ 1759, HAVL. BROD 58001		
MÍSTO STAVBY	K.Ú. PERKNOV - p.č. 632, HAVL. BROD 58001		
NÁZEV STAVBY	PENZION		
STAVEBNÍ OBJEKT	S001 - OBJEKT RESTAURACE	FORMÁT	8 x A4
ČÁST	D VÝKRESOVÁ DOKUMENTACE	DATUM	23. 12. 2017
OBSAH:		STUPEŇ PD	DŮR+DSP
		MĚŘÍTKO	Č. VÝKRESU
		-	D.1.1.19

VÝPIS SKLADEB S1 - S18